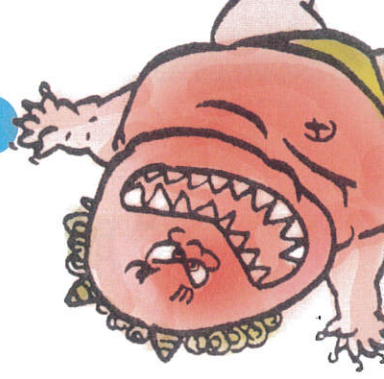


ろう者と聴者がいっしょにつくる人形劇団



デフ・パペットシアター・ひとみ
DEAF PUPPET THEATER HITOMI



いっしょにぼんぼりし
一寸法師
とお楽しみ
交流会



作・演出……………宇野小四郎
美術……………片岡昌
音楽……………やなせけいじ

2019年 3月9日(土)

11:00~ | 14:00~ 《開場は開演の30分前》

横浜人形の家 4F あかいくつ劇場

大人(高校生以上) 1,800円 / 小人(3歳以上~中学生) 1,000円

“聴こえないひと”と“聴こえるひと”が 一緒につくりあげていく 世界でたった一つのプロの人形劇団

「デフ・パペットシアター・ひとみ」は1980年ろう者と聴者の協働による専門人形劇団として発足しました。



手話と語りによる人形芝居
一寸法師
とぎい とーぎーい!
ドラと太鼓のリズムに
合わせて
小さな一寸法師の大冒険の
はじまり、はじまり〜
一寸で知ってるかな。
約三センチメートルの長さ。
だから一寸法師とは小さな小さな
男の子のことです。
だれもが知ってる昔話「一寸法師」を
昔からの「語り物」の調子にのせて、
大道芸やからくり舞台を織り交せて
展開します。



「一寸法師」のお芝居のあとは
出演者と観てくれた皆さんの
ステージ交流の時間です。
劇中のいろいろな人形たちや
たくさんの楽器に触れたり、
簡単な手話を体験したり！
ぜひお楽しみください！

お楽しみ
満載!

・からくり
・曲芸
・お囃子

お楽しみ
交流会



主催：横浜人形の家 協力：公益財団法人現代人形劇センター

2019年 3月9日(土)

11:00~ | 14:00~

《開場は開演の30分前》

全席自由 大人(高校生以上) / 小人(3歳以上~中学生)
1,800円 / 1,000円

- 3歳未満のお子様はお膝の上での鑑賞は無料
- 上記観覧料で、横浜人形を家の常設展示も
お楽しみいただけます

※企画展は別途料金がかかります

お問い合わせ先

横浜人形の家 4F あかいくつ劇場

チケット予約 1月15日(火)より受付開始

ホームページから

www.doll-museum.jp

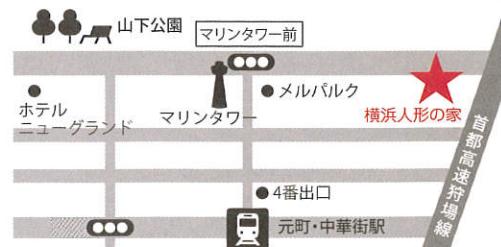
チケットお申込みフォームよりお申し込みください

受付窓口にて

横浜人形の家 2階でご予約を承ります

受付時間9:30~17:00/休館日:月曜日(祝日の場合は翌平日)

※定員になり次第予約受付は終了いたします



みなとみらい線 元町・中華街駅4番出口より徒歩3分

横浜人形の家は「横浜発・世界の人形ふれあいフルー
ズ」をコンセプトに展開する、世代を超えて楽しめるドール
ミュージアムです。地域色豊かな人形から人間国宝の
手による人形まで、世界140以上の国と地域、約1万点
以上の人形を収蔵しています。また、ご家族みんなで楽
しめる企画展など様々なイベントを開催しています。